

GD Dollies – Műszaki leírás

A szállítóeszköz elektromos működtetésű, rádiós távvezérlésű két kocsból álló egység, mely páros és szóló üzemmódban egyaránt használható. Elsősorban beltéri ill. üzemi területen rövid távú, csarnokok közötti szállítási feladatokra alkalmas. Közlekedési út sima ipari padló, szabadtéren az útvonal akadály és síkosság mentesített (hó, jég) legyen, max. emelkedő 5%.

A kocsi futóműve 2 db hajtott és 4 db szabadonfutó kerékből áll, melyek követik a padlófelület lejtéseit pl. csarnok, szabadtér közti szintkülönbségek. A hajtásrendszernek köszönhetően a kocsi fordulási sugara tetszőleges, 0-ig csökkenthető (helyben fordulásra képes).

A kocsi rakfelülete páros üzem esetén egy forgószámon kialakított fa burkolatú gerenda, mely a névleges teherrel terhelhető. A terhet a két kocsi forgószámyára kell helyezni. A kocsik terhelése különböző lehet, de egyik kocsi terhelése se haladja meg a névleges terhelést. A terhet a forgószámon geometriai méreteitől függően rögzíteni kell. A kocsik közötti távolság tetszőleges lehet, mértékének a rádió hatósugara szab határt (~100 m). Páros üzemben különböző vezérlési módok lehetségesek egy ill. két rádiós működtetéssel. Az egyes vezérlés típusok a szállítási folyamat során módosíthatók. A két kocsi folyamatosan figyeli egymást, bármilyen hiba esetén mindkettő azonnal leáll.

A szállítókokcsik egy mobil plató adapter segítségével önálló szállítókokcsiként is használhatók. Ekkor egymástól teljesen függetlenül, saját távvezérlővel használhatók. Manőverezési tulajdonságai, teherbírása megegyeznek a páros üzembelivel. A terhet a plató fa burkolatú felületére kell helyezni, ügyelve arra, hogy súlypontja a jelölt határon belül helyezkedjen el.

A kocsi akkumulátor telepe könnyen hozzáférhető, acéllemez fedéssel ellátott konténerben van elhelyezve. A két hajtott kerék egymástól független aszinkron villanymotorral szerelt hajtással rendelkezik, melyek maximális manőverezési lehetőséget biztosítanak. A futókerekek élettartam kenésű csapágyazásúak, az önbeálló kerekek csapágyai utánszírzást igényelnek, a hajtómű zárt rendszerű olajkenésű kivitel. A futókerekek nagy teherbírású poliuretán bevonatúak. A hajtások rugózárású biztonsági fékkel szereltek, melyek vontatás esetén mechanikusan oldhatóak.

A kocsik olyan érzékelő rendszerrel vannak felszerelve, mellyel képesek egymást figyelni, a szükséges korrekciókat menet közben elvégzik. A rádiós távvezérlőn kívül a kocsik fel vannak szerelve 2-2 vészleállító nyomógommbal és olyan automatikus vészleállító rendszerrel, mely hiba esetén azonnal leállítja a rendszert. A kocsik saját akkumulátor töltő egységgel rendelkeznek. A szóló vagy páros üzemmód a kocsik vezérlőszekrényén választható ki, míg a páros módban a különböző vezérlési módok a távirányítóról kapcsolhatók. A kocsik vezérlőszekrényén helyezhető üzembe a berendezés, digitális kijelző mutatja az aktuális akkumulátor feszültség szintet valamint tartalmaz egy dugaljat a töltő kábel csatlakozására. A kocsik sebessége és fordulási sugara a rádió távvezérlő 2 db joystick karjával fokozatmentesen változtatható. Páros üzemmódban alap kivételben a következő vezérlési módok választhatók:

- egy távvezérlővel
 - haladás irányban az első kormányzott a hátsó követő (teherautó)
 - haladás irányban a hátsó kormányzott az első követő (targonca)
 - mindkét kocsit egyszerre ugyanaz csinálja (párhuzamos mozgások)

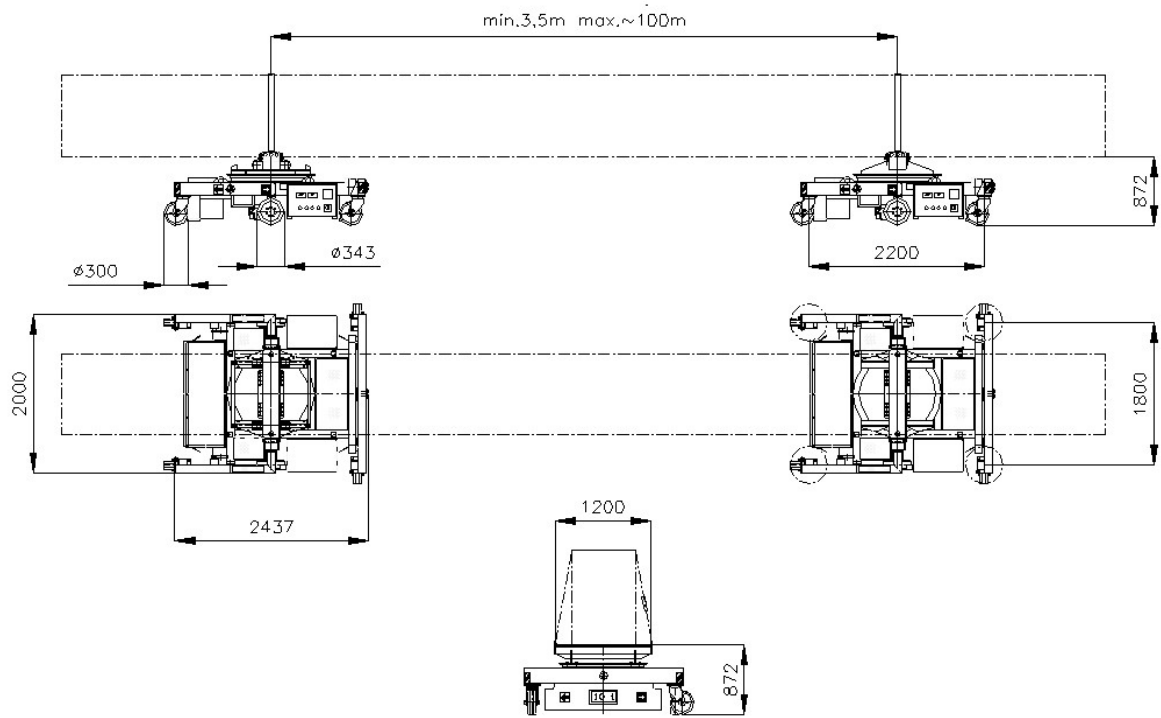
- két távvezérlővel
 - a két kocsit két külön távvezérlővel egymástól függetlenül kormányzott (általános)

A kocsik minden induláskor figyelmeztető hangjelzést ad, ill. a kezelő a távirányító kürt gombjával bármikor figyelmeztető jelzést adhat. A kocsin a haladási ill. fordulási irányokat jelző piktogramok vannak, melyek az irányhelyes kezelést segítik, felirat mutatja a névleges teherbírást is. A szerkezet felület előkészítése SA2 EN ISO 12944-2 szerint, bevonata C3 kategóriájú EN ISO 12944-4 szerinti, poliuretán RAL 1028 sárga. A sarkok sárga-fekete csíkozással ellátva.

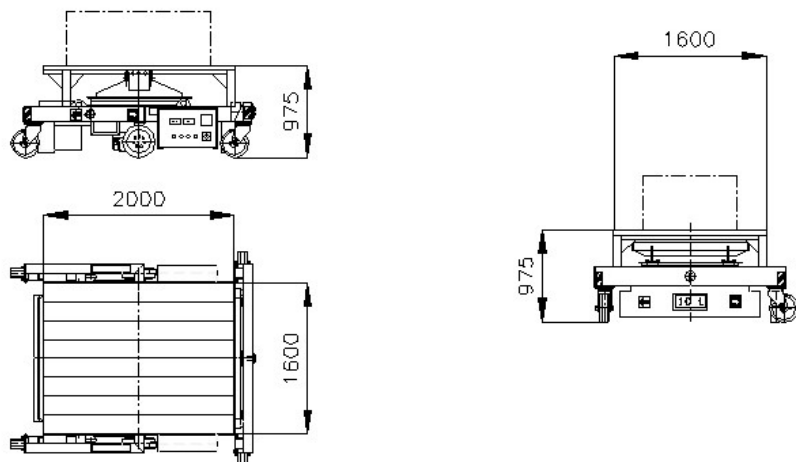
GD Dollies – Műszaki adatok

Teherbírás	10 000 kg
Saját tömeg	2220 kg
Rakfelület forgószámon	magasság: 872 mm szélesség x hosszúság: 200 x 1200 mm
Rakfelület szoló üzemben	magasság: 975 mm szélesség x hosszúság: 1600 x 2000 mm
Kerék méretek (hajtott/szabadonfutó)	∅343x114/∅300x100 – Poliuretán
Kerekek száma (hajtott/szabadonfutó)	2/4
Haladási sebesség	0-40 m/min fokozatmentes
Fordulási sugár	helyben fordulásra képes
Max. pálya lejtés	5 %
Akkumulátor feszültség, kapacitás	48 V, 300 Ah/C5
Motor feszültség, teljesítmény	230 V, 2x1,5 kW
Akkumulátor töltő	beépített, kb. 8 órás töltésidő
Üzemi hőmérséklet	0 - +40 °C (opció -10 - +40°C)
Hatótávolság	kb. 4000 m teljes terheléssel
Opciók	mobil rakfelület szoló üzemhez szállítókeret páros üzemhez környezeti hőmérséklet -10 - +40°C

Páros üzem – hosszú, nagy tömegű elemek szállításához



Szóló üzem- mobil rakfelülettel



Páros üzem – szálanyag szállító kerettel. A rakomány rögzítése nem szükséges, a keret és a szálanyag targoncával mozgatható.

