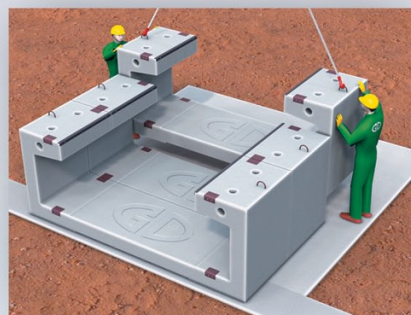


A GD-akna alkalmazásával megszűnik a rámpakiegyenlítő fogadó aknáinak helyszínen történő zsaluzása és betonozása. A GD-aknát ugyanis előregyártott vasbeton modulelemből a helyszínen szereljük össze. Ezzel egy rendkívül időigényes, „nem szeretem”, sok hibalehetőséget magában hordozó munka lesz a múlté.

## GD-akna előregyártott elemekből:

(hátsó rakodófalas tehergépkocsikhoz is)

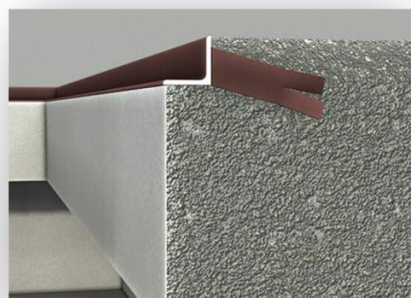
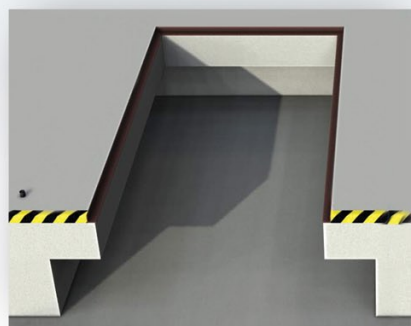
- kivitelezési idő radikálisan csökken
- az aknát egy egységként lehet beilleszteni az építész tervekbe
- nagy méretpontosságú, előregyártott elemek
- állandó, garantált minőség
- csak a szerelőbetont kell a kivitelezőnek biztosítani
- szerelés után az akna azonnal terhelhető
- bármilyen méretű és szerkezetű rámpakiegyenlítő fogadására alkalmas
- a rámpakiegyenlítő akár az építkezés végén is beépíthető, így az esetleges sérülések elkerülhetők



## Helyszínen kiöntött, monolit:

(hátsó rakodófalas tehergépkocsikhoz is)

- a zsaluzat elkészítése egyszerű, a pontos méretet a szerelőkeret biztosítja
- a szerelés gyors, a rámpakiegyenlítőt beemelése után szakaszos varrattal kell rögzíteni, és a varratkötőket tömítőanyaggal kitölteni
- a rámpakiegyenlítő rögzítés és üzembe helyezés után azonnal használatba vehető
- a szerelőkeretet egységes, nagy teherbírású betonfelület veheti körül, ami csökkenti a felpattogzás, kitöredezés veszélyét (vákuumozott térbeton, műanyag padlóburkolat)
- a rámpakiegyenlítő beépítése az építőmesteri munkák teljes befejezése után lehetséges



Bővebb műszaki információt, mérettáblázatot a beépítési segédletünkben találunk.